

Reale Welt trifft auf Fantasie

Jutta Duschl kombiniert in ihren Bildern realistische Motive mit fantastischen Welten. Zu sehen sind ihre Porträts und Landschaften ab heute in der ArtPort Galerie am Salzburg Airport.

Nach einer zunächst angefertigten Skizze beginnt die gebürtige Münchnerin Jutta Duschl jedes ihrer Werke mit einer abstrakten Grundstruktur. In die frisch aufgetragene Ölfarbe auf Leinwand drückt sie eine dünne Folie und das dabei entstandene Muster bildet nach Abziehen der Folie die Grundlage für die gesamte Entwicklung des Bildes. Auf diese Weise entwirft Duschl beeindruckende Arbeiten, in denen realistische Motive mit surrealen kombiniert werden. Wie etwa in den Frauenporträts, die zunächst an den Stil der italienischen Renaissance gemaler erinnern. In den Haaren wird dabei aber jene Struktur beibehalten, die zu Beginn herausgearbeitet wurde. Manchmal scheinen in den Bildern Fantasietiere oder -gegenstände im Stile eines Hieronymus Bosch durch die Luft zu schweben, die erst bei näherer Betrachtung zu erkennen sind.

Jutta Duschl, die seit 2001 in Salzburg lebt, findet gerade in der Gegenüberstellung von Realem und Surrealem die nötige Spannung für ihre Bilder. Eine wichtige Rol-



Die Künstlerin Jutta Duschl mit ihrem Werk „Natuschauspiel“.

Bilder (alle): SNWEINGARTNER

le dabei spielen aber auch geometrische Formen, was nicht ungewöhnlich ist: Duschl ist gelernte technische Zeichnerin.

Langsames Maltempo

War Duschl zu Beginn ihrer künstlerischen Arbeit vom Fotorealismus eines Edward Hopper beeinflusst, wechselte sie ihren Stil Richtung Surrealismus vor etwa fünf Jahren. Schwerpunkt ist die Ölfarbe, nur manchmal werden Teile der Bilder, die Titel wie „Violette Berge“, „Kleine Waldgeis-

ter“ oder „Die Zukunft der Geometrie“ tragen, mit Acryl unterlegt. Und vor allem lässt sich Duschl beim Malen Zeit: „Ich bin sehr geduldig, für manche Bilder brauche ich ein halbes Jahr.“ Diese Genauigkeit wird auch honoriert. Inzwischen finden sich Duschls Werke bei Sammlern in aller Welt. In der ArtPort Galerie gibt Duschl in eigens angelegten Mappen dem Publikum zudem die Möglichkeit, den Entstehungsprozess ihrer Bilder in verschiedenen Schritten nachzuvollziehen.

ArtPort

Der Salzburg Airport veranstaltet in Zusammenarbeit mit dem Landeskulturamt Salzburg Ausstellungen im Hauptterminal des Salzburger Flughafens. Heimische Künstler können so ihre Bilder einem breiten Publikum präsentieren.

Vernissage:

Airest lädt die Besucher der Vernissage zu einer Erfrischung im Foyer des Panorama Market

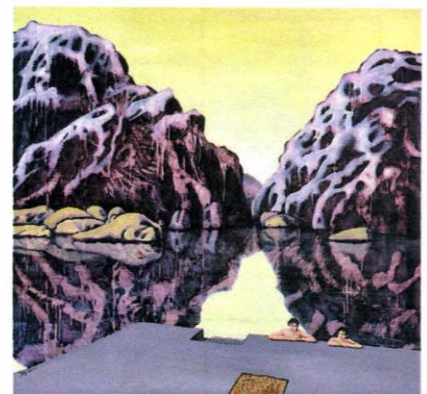
Place ein. Die Ausstellung von Jutta Duschl wird heute, Donnerstag, 28. November 2013, in der ArtPort Galerie um 19 Uhr eröffnet. Parkscheine werden refundiert.

Die ArtPort Galerie

befindet sich im ersten Stock des Salzburg Airport und ist täglich von 7 bis 22 Uhr geöffnet. Eintritt frei. Ausstellungsende: Anfang Februar.



Jutta Duschl



„Violette Berge“

AIREST
EVENT CATERING

Kunst
verbindet
Menschen

artport
kunst am airport